

第56回

宮古夏祭り

あじ

期日・場所

令和6年

8月10日(土)・11日(日)

出崎埠頭 しおかぜ公園

露店・模擬店も出店します!

遊覧船
うみねこ丸
運航しています!

8/10(土)

16:00~20:30 露店・模擬店出店

18:00~20:30 バンドステージ

8/11(日)

11:00~21:00 露店・模擬店出店

12:00~16:30 郷土芸能披露、芸能まつり

16:30~17:30 歌謡ショー

17:30~18:30 お笑いステージ

18:40~20:10 太鼓競演
(宮水太鼓・あばれ太鼓・山口太鼓)



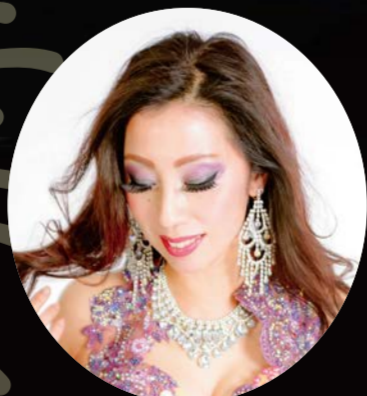
当日、うみねこ丸乗船のお客様は
大変ご不便をおかけしますが、
魚市場の臨時駐車場をご利用ください。



小田代直子
歌謡ショー



金澤未咲
歌謡ショー



スタジオジュエル
ベリーダンス



天津木村

ジョイマン

8月11日(日) 海上花火大会

20:00~ 出崎埠頭沖

大坂建設(株)様ご提供
作業台船より打上

※出崎埠頭は駐車場に限りがあります。
公共交通機関をご利用ください。
※近隣の道路や私有地への違法駐車はおやめください。
※イベント内容やイベント時間は変更になる場合があります。
※地震発生や悪天候など、状況により中止等開催内容に
変更が生じる場合があります。

主催 宮古夏祭協賛会(宮古商工会議所内) 宮古市保久田7-25 TEL 0193-62-3233